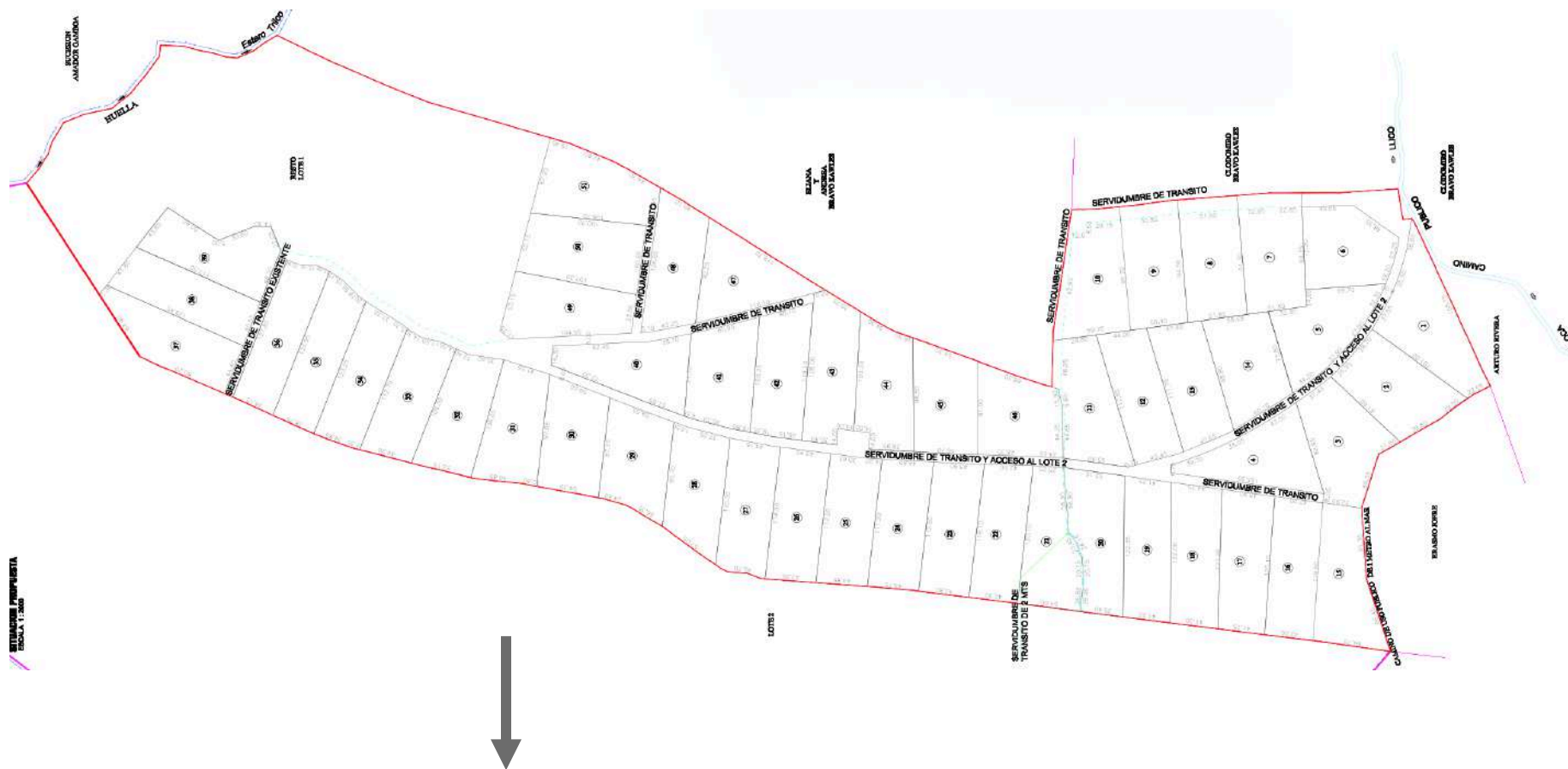
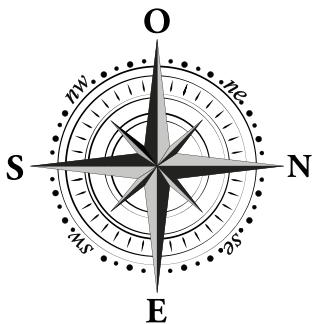


TERRENO 4

Información del proyecto:

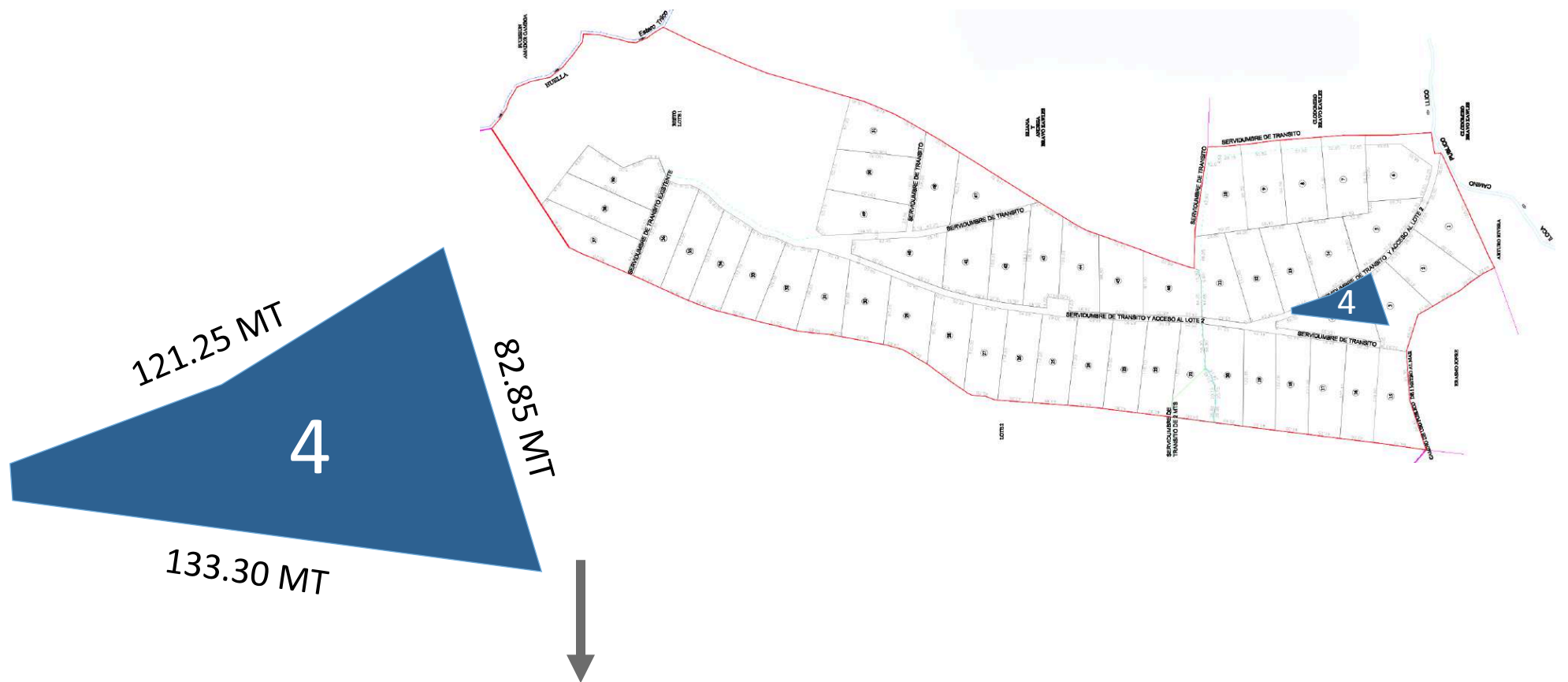
- ✓ Agua y electricidad subterránea
- ✓ Derechos a espacios comunes
- ✓ Vista al mar
- ✓ Acceso playa





TERRENO 4

Superficie Total: 5.000 mt²
Sup. Servidumbre: 0 mt²
Sup. Util: 5.000 mt²
Orientación: Sur-oeste
Luz verano: 15 hrs
Luz invierno: 9,5 hrs:
Status: Disponible





VISTAS TERRENO 4

